

Aviso de Ciclón Tropical en el Océano Pacífico

No. Aviso: 10

Ciudad de México a 08 de Julio del 2016.

Emision: 22:15h

Servicio Meteorológico Nacional, fuente oficial del Gobierno de México, emite el siguiente aviso:

Síntesis: TORMENTA TROPICAL CELIA

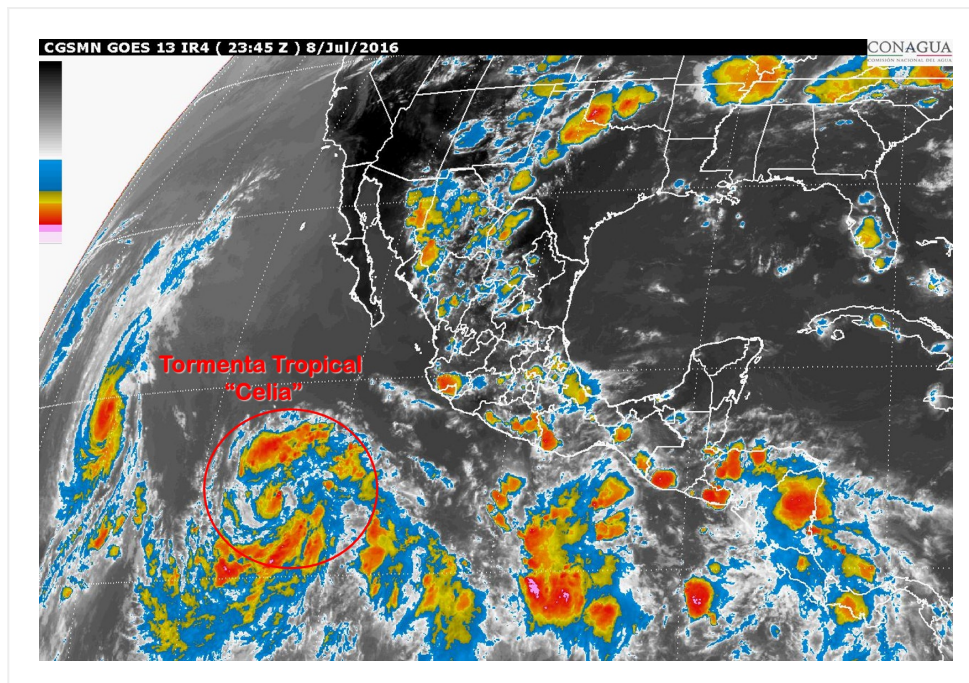


Imagen de satélite

Situación Actual:

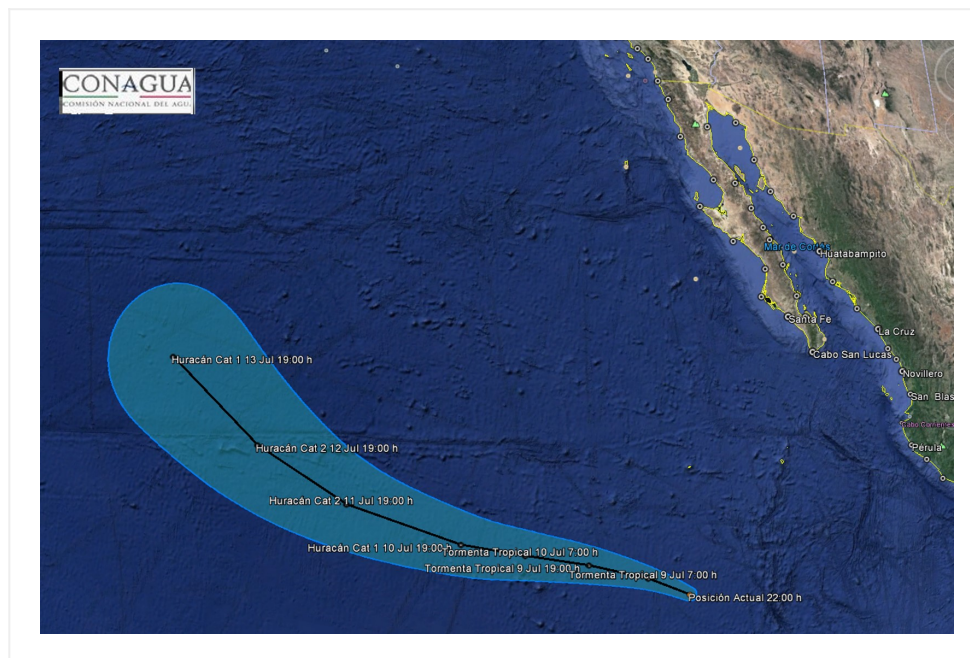
"Celia" continua como Tormenta Tropical, en el Océano Pacífico, se localiza al sur-suroeste de la Península de Baja California, sin afectar las costas mexicanas.

Condiciones Actuales		
Hora local (hora gmt)	22:00 (03:00 GMT del 09 de julio)	
Ubicación del centro del ciclón	Latitud Norte:13.7°	Longitud Oeste: 114.1°
Distancia al lugar más cercano	1,115 km al sur-suroeste de Cabo San Lucas, BCS.	
Desplazamiento actual:	Noroeste (305°) a 15 km/h	

Condiciones Actuales

Vientos máximos [km/h]:	Sostenidos: 75 km/h	Rachas: 95 km/h		
Presión mínima central [hpa]:	1003 hPa			
Pronóstico de lluvia	No afecta al país.			
Recomendaciones	No afecta al país.			
Extensión en cuadrantes de radios de vientos y oleaje				
Radio de vientos de 63 km/h	75 km NE	0 km SE	0 km SO	75 km NO
Oleaje 4 m	55 km NE	55 km SE	30 km SO	55 km NO

PRONÓSTICO VALIDO AL DÍA/HORA LOCAL TIEMPO CENTRO	LATITUD NORTE	LONG. OESTE	VIENTOS [Km/h]	CATEGORÍA	UBICACIÓN (en km)
09/07h	14.2	115.8	85/100	Tormenta Tropical	1,145 km al sur-suroeste de Cabo San Lucas, BCS.
09/19h	14.5	118.1	95/110	Tormenta Tropical	1,265 km al suroeste de Cabo San Lucas, BCS.
10/07h	14.6	120.5	110/140	Tormenta Tropical	1,420 km al suroeste de Cabo San Lázaro, BCS.
10/19h	14.7	122.9	140/165	Huracán categoría I	1,575 km al suroeste de Cabo San Lázaro, BCS.
11/19h	15.5	127.3	165/205	Huracán categoría II	1,865 km al suroeste de Punta Eugenia, BCS.
12/19h	17.0	131.0	155/195	Huracán categoría II	2,030 km al suroeste de Punta Eugenia, BCS.
13/19h	19.5	135.0	130/155	Huracán categoría I	2,230 km al oeste-suroeste de Punta Eugenia, BCS.



Trayectoria pronóstico de la Tormenta Tropical CELIA

Aviso No.	Fecha / Hora local CDT	Lat. Norte	Long. Oeste	Distancia más cercana (km)	Viento máx. / rachas	Categoría	Avance
01	06 jul / 16:00	12.2	109.1	915 al suroeste de Manzanillo, Col. 1,190 al sur de Cabo San Lucas, B.C.S.	55/75	Depresión Tropical	Oeste (280°) a 13 km/h
02	06 jul / 22:00	12.4	109.9	945 km al suroeste de Manzanillo, Col. 1,165 km al sur de Cabo San Lucas, B.C.S.	55/75	Depresión Tropical	Oeste-noroeste (285°) a 13 km/h
03	07 jul / 4:00	12.6	110.2	945 km al suroeste de Manzanillo, Col. y a 1,145 km al sur de Cabo San Lucas, B.C.S.	55/75	Depresión Tropical	oeste-noroeste (285°) a 13 km/h
04	07 jul / 10:00	12.7	110.8	985 km al suroeste de Manzanillo, Col. y a 1,135 km al sur de Cabo San Lucas, BCS.	55/75	Depresión Tropical	oeste-noroeste (285°) a 13 km/h
05	07 jul / 16:00	12.4	111.7	1,180 km al sur de Cabo San Lucas, BCS.	55/75	Depresión Tropical	Oeste (275°) a 13 km/h
6	07 jul / 22:00	12.3	111.7	1,195 km al sur de Cabo San Lucas, BCS.	55/75	Depresión Tropical	Oeste (270°) a 4 km/h
07	08 jul / 04:00	12.5	112.0	1,175 km al sur de Cabo San Lucas, B.C.S.	55/75	Depresión Tropical	oeste (275°) a 9 km/h
08	08 jul / 10:00	12.6	112.8	1,185 km al sur-suroeste de Cabo San Lucas, BCS.	75/95	Tormenta Tropical	Hacia el oeste (275°) a 15 km/h
09	08 jul / 16:00	13.0	113.2	1,155 km al sur-suroeste de Cabo San Lucas, BCS.	75/95	Tormenta Tropical	Oeste-noroeste (290°) a 9 km/h
10	08 jul / 22:00	13.7	114.1	1,115 km al sur-suroeste de Cabo San Lucas, BCS.	75/95	Tormenta Tropical	Noroeste (305°) a 15 km/h

EL SIGUIENTE AVISO SE EMITIRÁ A LAS 04:15 HORAS DEL 09 DE JULIO TIEMPO DEL CENTRO O ANTES SI OCURREN CAMBIOS SIGNIFICATIVOS

Pronosticador: ANGÉLICA BACA

Revisó: ROBERTO RODRIGUEZ